

新竹市立香山高級中學 111 學年度教師甄選題目卷

科目：高中美術工藝科

1. 下圖為等角立體圖及俯視圖，請繪製前視圖、右側視圖，及單斜面A輔助視圖。

主題說明：

- (1) 圖(一)為等角立體圖，圖(二)為俯視圖。
- (2) 請利用第三角法依圖面尺寸 1:1 比例繪製。
- (3) 請依圖(一)箭頭指示前視方向，繪製完整三視圖之前視圖、右側視圖、A 面之單斜面實際形狀 (局部輔助視圖)。

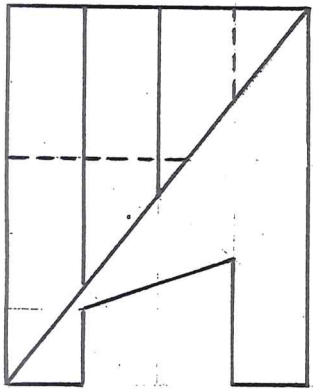
製圖規定：

- (1) 請直接於本題紙上作答。
- (2) 三視圖應配置在適當對應位置。三視圖之間距可自行調整，以不與輔助視圖重疊為原則。
- (3) 須使用製圖工具繪製，不得徒手繪製，未使用製圖工具者以零分計算。
- (4) 可保留作圖過程之輔助投影線，但需粗細分明避免造成識圖困難。
- (5) 請用黑色鉛筆繪製，隱藏線必須繪出，不須標註尺寸及圖名，不須上墨，保持畫面整潔。

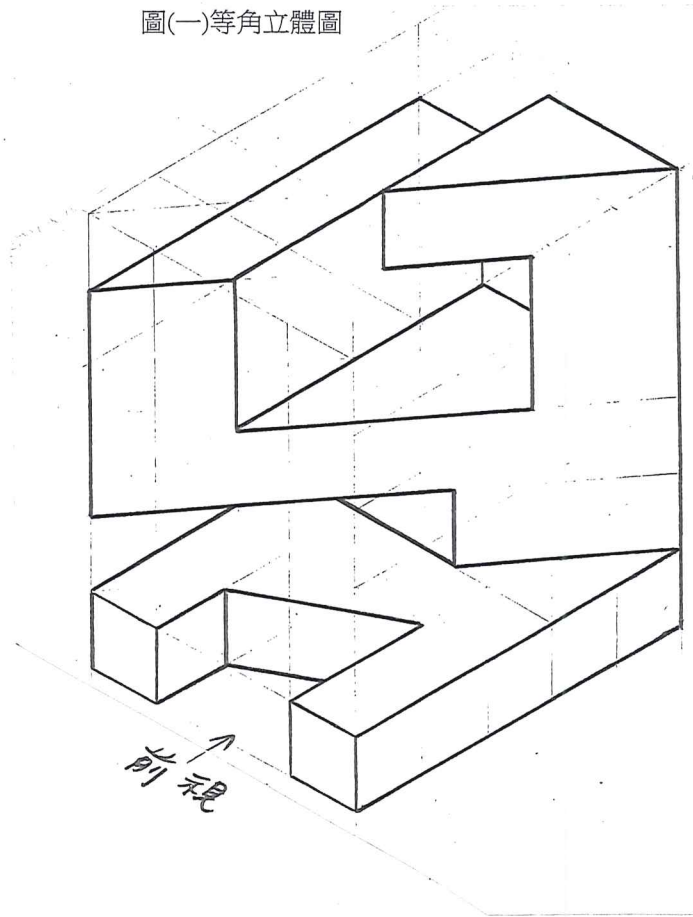
解題重點：

假設於課堂講解，請用簡單文字敘述，解釋本題的解題重點：

圖(二)俯視圖



圖(一)等角立體圖



2. 下圖為採用第三角法繪製的 俯視圖 與 前視圖，請繪製 右側視圖 及 等角立體圖，及完整的 展開圖。

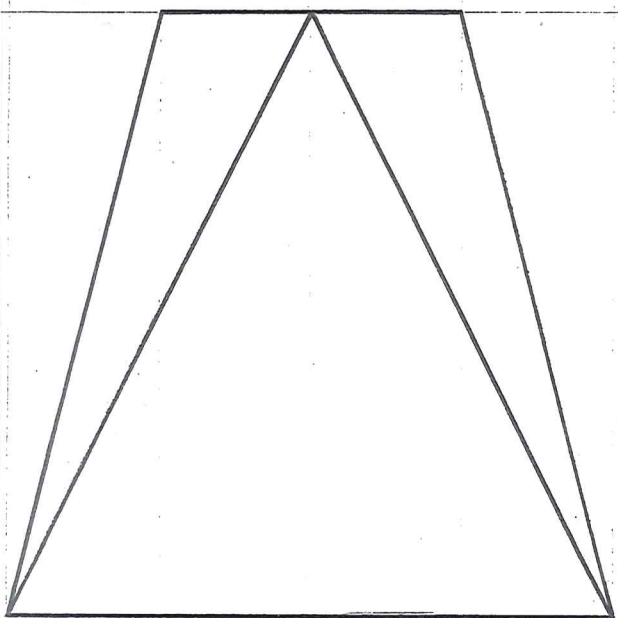
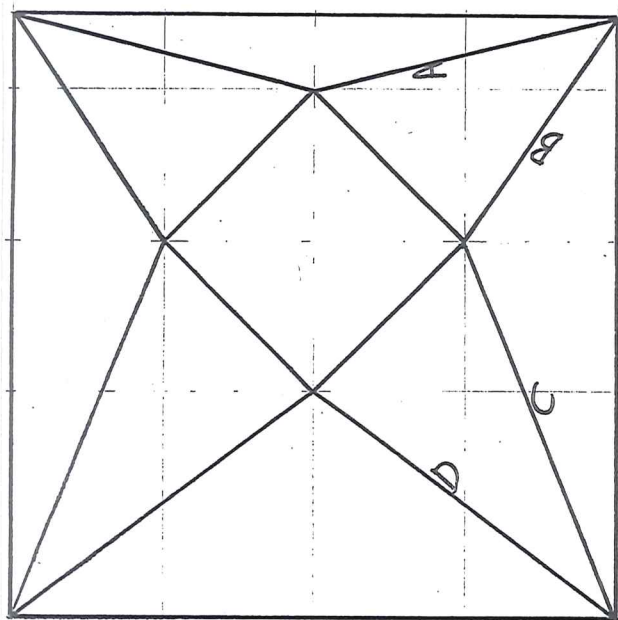
主題說明：

- (1) 圖(一)為俯視圖。圖(二)為前視圖。
- (2) 請利用第三角法依圖面尺寸 1:1 比例繪製。
- (3) 請繪製 右側視圖 及 等角立體圖，及完整的 展開圖，並標示 A B C D 邊之位置。

製圖規定：

- (1) 請直接於本題紙上作答。
- (2) 右側視圖應配置在適當對應位置。視圖之間隔可自行調整，以不與其他視圖重疊為原則。
- (3) 須使用製圖工具繪製，不得徒手繪製，未使用製圖工具者以零分計算。
- (4) 可保留作圖過程之輔助投影線，但需粗細分明避免造成識圖困難。
- (5) 請用黑色鉛筆繪製，除標示 A B C D 邊之外，不須標註尺寸及圖名，不須上墨，保持畫面整潔。

圖(一)俯視圖



圖(二)前視圖

(展開圖 請繪於下一頁 P3)

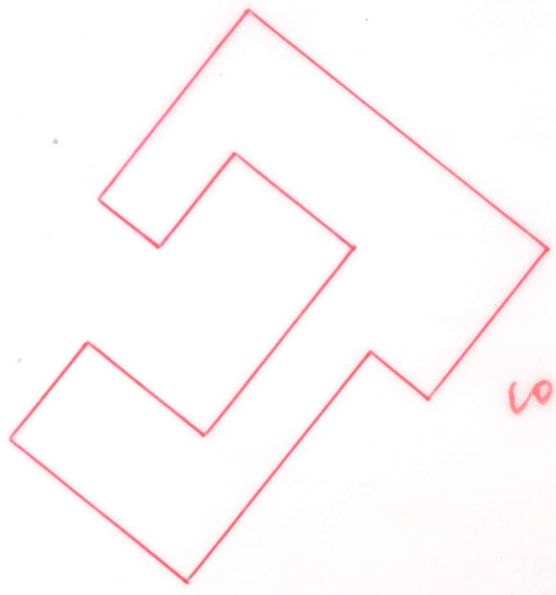
2. (續前一頁) 請於此頁繪製完整的展開圖，並標示A B C D邊之位置。

解題重點：

假設於課堂講解，請用簡單文字敘述，解釋本題的解題重點：

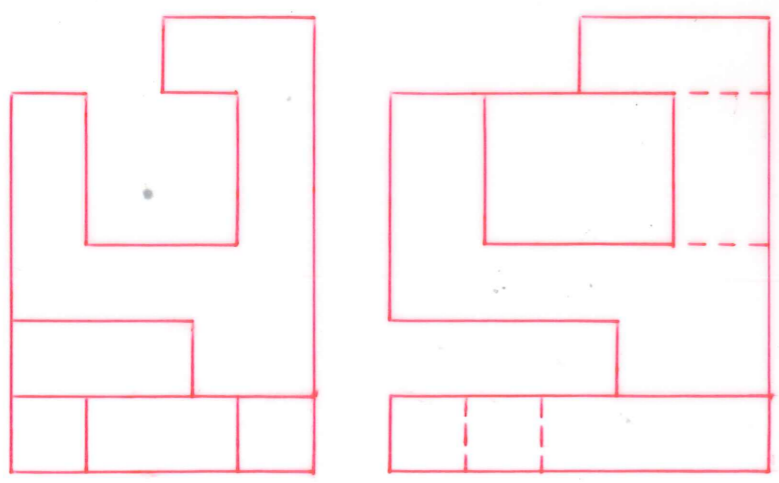
1. 10

【第1題製圖參考答案】



輔助視圖

前視圖



右側視圖

10

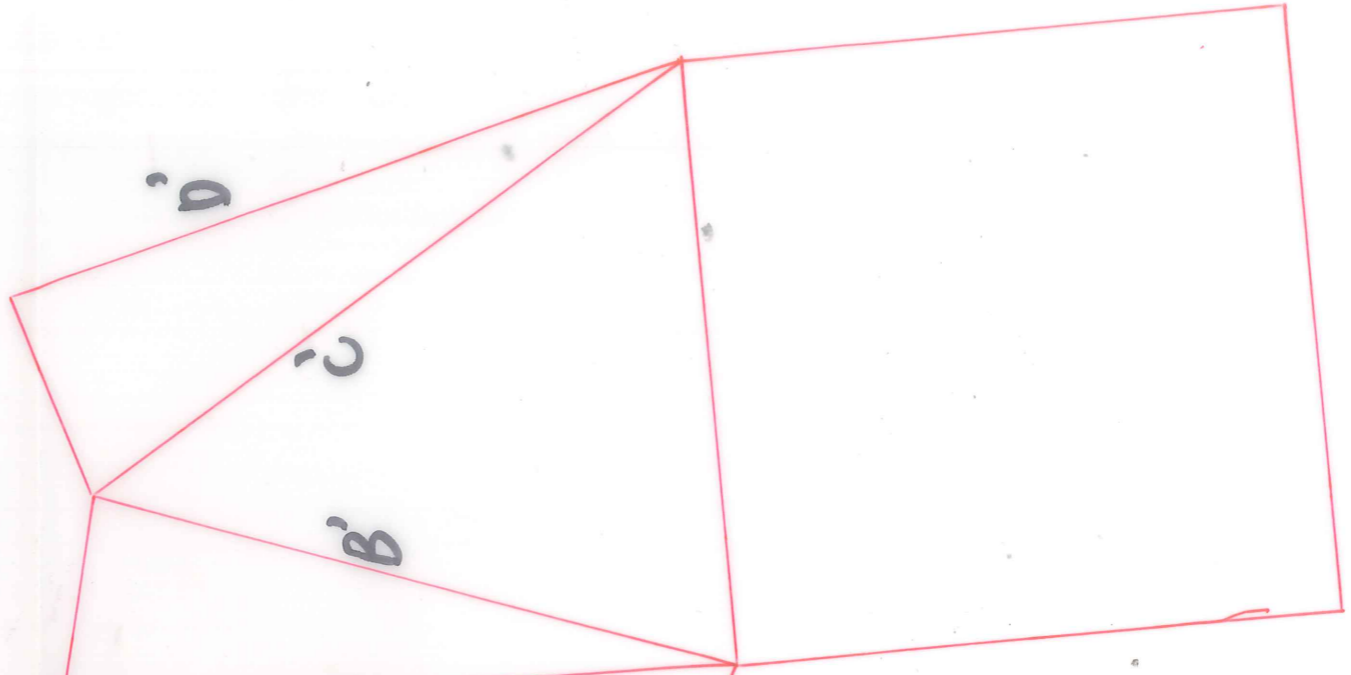
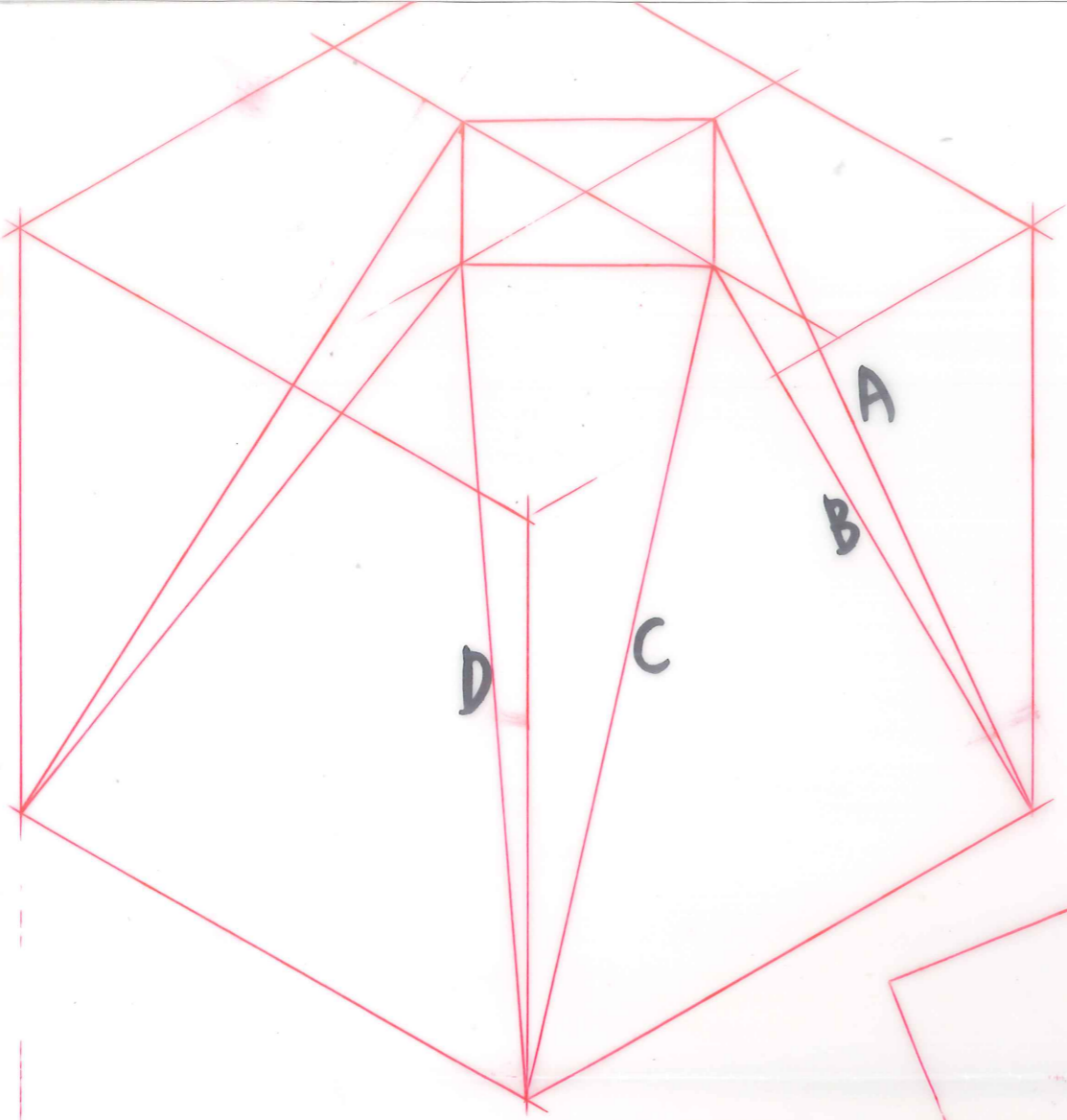
10

【第2題製圖參考答案】

10

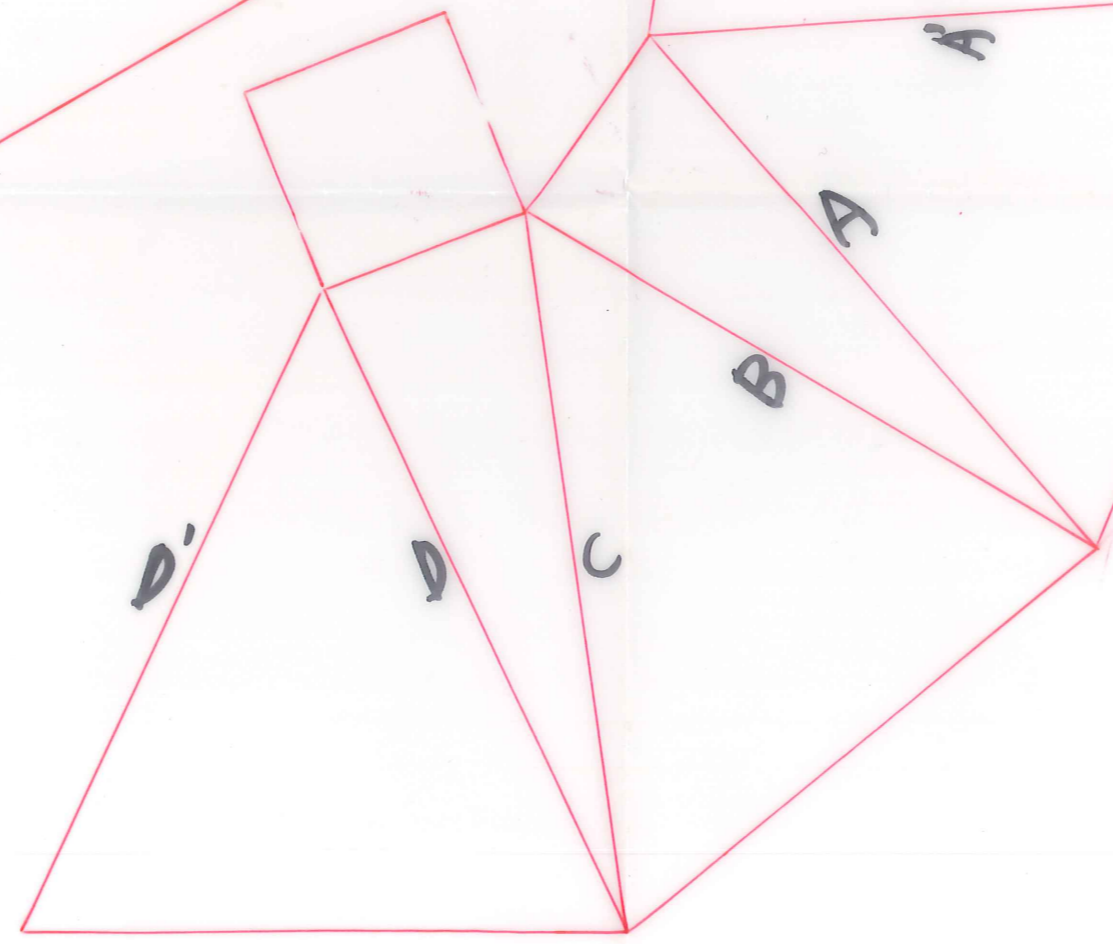
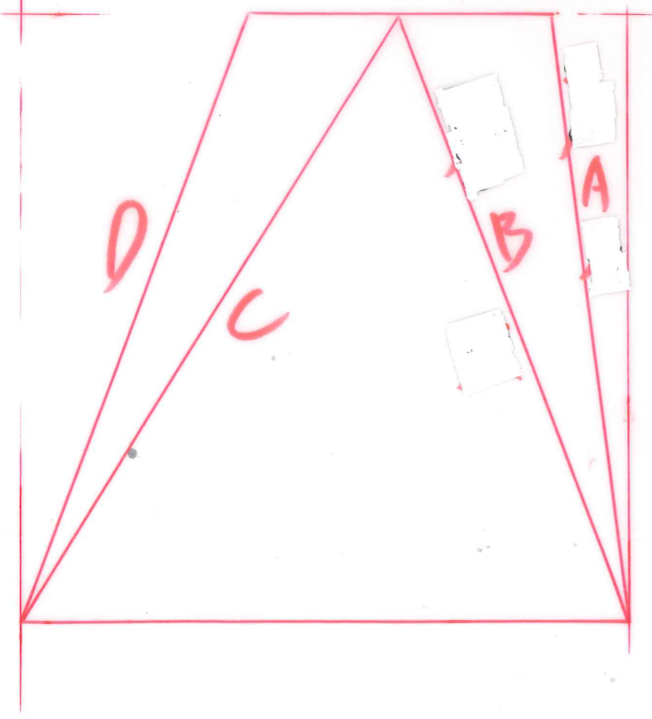
2.

等角立體圖



展開圖

右側視圖



20